

BERLIN

Современный жилой комплекс в Плайя-де-Аро с бассейном и садом, в пешей доступности от пляжа



BERLIN

Жилой комплекс Berlin расположен в спокойном районе курорта Плайя-де-Аро с развитой инфраструктурой. Два трехэтажных здания вмещают 44 квартиры нескольких типов площадью от 68 до 130 метров.

На просторной территории комплекса расположен бассейн с садом. Квартиры на первом этаже имеют частные сады и личный выход к бассейну. В стоимость каждой квартиры входит парковочное место в подземном паркинге. Рядом с домом находится эко-парк, а центральный пляж расположен всего в 7 минутах ходьбы.



КОНЦЕПЦИЯ

СОВРЕМЕННЫЕ КВАРТИРЫ КОМФОРТ КЛАССА В ПЕШЕЙ ДОСТУПНОСТИ ОТ МОРЯ

Концепция жилого комплекса «Berlin» создана архитектурным бюро «MASTERPLAN» (Санкт-Петербург).

Оригинальная концепция дома предусматривает разнообразие архитектурных решений.

Дом находится в 7 минутах ходьбы от центрального пляжа. Рядом с домом живописный парк с современными скульптурами. Вы можете дойти пешком до всех достопримечательностей курорта.

Квартиры сдаются с отделкой "Комфорт", которая предусматривает встроенную кухню с техникой, готовый санузел. Удобная кладовая и парковочное место входят в стоимость квартиры.



ИНВЕСТИЦИИ

ЖИВИТЕ САМИ ИЛИ СДАВАЙТЕ В АРЕНДУ

Все квартиры сдаются с полной отделкой, встроенной кухней и оборудованными санузлами. Это является важным преимуществом, ведь вам не придётся делать ремонт и вы сразу можете сдавать помещение в аренду.

Покупка квартиры в комплексе не обязательно должна быть инвестицией. Вы можете переехать в Плайя-де-Аро и жить у моря круглый год. В доме все оборудовано не только для сезонного отдыха, но и для постоянного проживания.

Наша управляющая компания готова взять на себя все хлопоты, связанные со сдачей вашей квартиры в аренду.

ИНВЕСТИЦИИ

ЖИВИТЕ САМИ ИЛИ СДАВАЙТЕ В АРЕНДУ

В Плайя-де-Аро активно развивается туристическое направление и спрос на недвижимость растёт. В отличие от гостиничных номеров все наши квартиры оснащены кухней и всем необходимым как для круглогодичного проживания, так и для сезонного отдыха.

Закрытая территория комплекса, богатая инфраструктура, рассчитанная на комфортный отдых (кафе, бутики и маркеты), близко расположенные пляжи делают Berlin еще более привлекательным для туристов.

Жители комплекса Berlin будут чувствовать себя как в комфортном отеле, но при этом жить в квартире с собственной кухней и террасой.



44

Квартиры



3

Этажи



50

Парковочных мест



67 - 130 м²

Площадь квартир



5 мин

Центр Плайя-де-Аро



7 мин

Центральный пляж



30 мин

Аэропорт Жироны



1.5 ч

Аэропорт Барселоны



от 5% год.

Доходность от сдачи в аренду



от 3 500 €

Стоимость за м²



Восток

Ориентация бассейна и общей зоны



Сдан в 2020

Готовность





ФАСАД

Основными строительными элементами фасада являются: высококачественный бетон и кирпичные стены, окрашенные в белый цвет.

Декоративные элементы фасада: деревянные панели Furldetak, стеклянные ограждения на террасах, современные оконные системы.



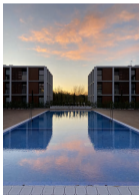


ОБЩИЕ ЗОНЫ

На территории комплекса расположен большой переливной бассейн с выделенной зоной для детей. Вокруг бассейна достаточно места для комфортного отдыха всех жителей комплекса - по периметру установлены солнцезащитные зонты и шезлонги.

Проект озеленения и ландшафтного дизайна предусматривает максимальную приватность для жителей первых этажей. Закрытая территория комплекса обеспечивает безопасность, а наличие паркинга подводит жителей использовать подземный этаж для обустройства специальных мест для хранения личных вещей.







ОТДЕЛКА



ИНТЕРЬЕРЫ















МЕСТОПОЛОЖЕНИЕ

УДОБНОЕ РАСПОЛОЖЕНИЕ И КРАСИВЫЕ ВИДЫ

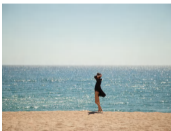
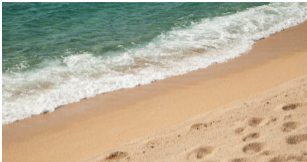
Ближайшее окружение комплекса Berlin составляют природные заповедники, живописные пляжи и памятники архитектуры.

В пешей доступности находится большое количество магазинов, супермаркеты, кафе и кинотеатр, детская площадка и другие развлечения Плайя-де-Аро. Каждую пятницу в центре Плайя-де-Аро работает городской рынок.

Несколько семейных парков развлечений расположены в пешей доступности: парк аттракционов PPS Park Platja d'Aro, веревочный и скейтборд парк. Известный гольф клуб Mas Nou находится в 10 минут езды от ЖК Berlin.

Бутики и торговые центры, кафе и рестораны, салоны красоты и супермаркеты – все самое качественное и современное представлено на главной улице города.





МЕСТО

ПЛАЙЯ-ДЕ-АРО

365 ДНЕЙ В ГОДУ

Курортный город Плайя-де-Аро считается одним из лучших в Испании благодаря транспортной доступности и благоприятной экологии. В городе сотни магазинов, представлены практически все брендовые марки и более 200 ресторанов.

В отличие от типичных туристических мест, этот уютный и гостеприимный город не впадает в межсезонную дремоту и имеет развитую инфраструктуру, доступную 365 дней в году.

30

минут
до Жироны

1

час
до Франции

1.5

часа
до Барселоны

2.5

часа
до Андорры



Франция

Андорра

Фигерас

Кадакес

Жирона

Пуболь

Плайя-де-Аро

Льорет-де-Мар

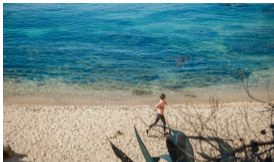
Барселона

РЕГИОН

КОСТА БРАВА

Побережье Коста-Бравы знаменито своими идеальными пляжами, сосновыми лесами и захватывающими видами на сверкающую гладь Средиземного моря. Однако это далеко не все, что есть предложить этому региону, протянувшемуся от Барселоны до самой французской границы.

Богатое историческое и культурное наследие, привлекающее поклонников искусства, впечатляющая концентрация ресторанов, отмеченных звездами Мишлен, знаменитые на весь мир винодельни... и это только начало. Независимо от того, чего вы ищете - уединения и безмятежности или новых впечатлений и захватывающих открытий - у Коста-Бравы найдется, чем вас удивить!





+34 678 84 43 88 (WHATSAPP)

info@groupdepalol.com

www.groupdepalol.com